

# PROJEKT JEZERA

IHR WERK  
IM HERZEN  
DALMATIENS



Z U K I d . o . o .

Zalužje 9a  
32100 Vinkovci  
OIB: 56980191877

T +385 98 691 319  
E vinkovcizuki@gmail.com  
W [www.zuki.hr](http://www.zuki.hr)



# JEZERA

## IM SCHOß DES KORNATI-ARCHIPELS

Im Südosten der Insel Murter, in einer tiefen, windgeschützten Bucht gelegen, vereint Jezera traditionelle Fischerei und maritimen Luxus in perfekter Harmonie. Als stolzer Träger zahlreicher Auszeichnungen, darunter der Preis für die schönste Uferpromenade und die prestigeträchtige „Blaue Blume“, bietet Jezera ein authentisches mediterranes Flair, das in ganz Europa Anerkennung findet.

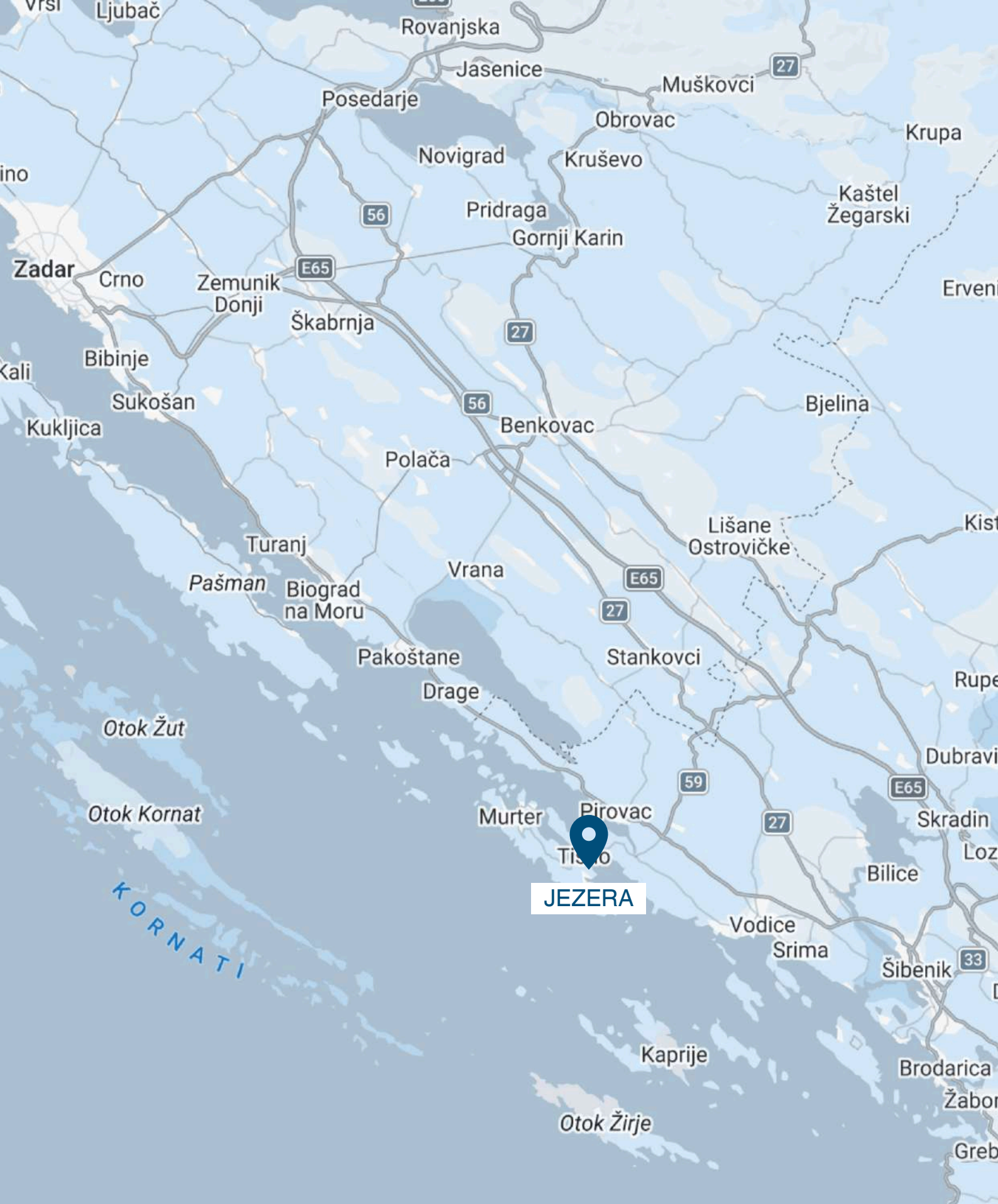


# PRESTIGETRÄCHTIGE LAGE

## PERFEKTE VERBINDUNG

Die Siedlung liegt im Südosten der Insel Murter, der größten und bevölkerungsreichsten Insel der Gespanschaft Šibenik-Knin. Sie befindet sich in einer natürlich vor starken Winden geschützten Bucht und erstreckt sich ins Inselinnere bis zur Bucht von Lovišća, wo sich der Ferienort Jezera-Lovišća befindet.

Jezera liegt 28 km von Šibenik, 60 km von Zadar (55 km vom Flughafen Zadar) und 110 km von Split (90 km vom Flughafen Split) entfernt. Der Ort ist 7 km von der Adria-Autobahn (D8) entfernt, von der man auf die Staatsstraße (D121) abbiegt, die über Tisno zur Insel Murter führt.



#### KONTAKTINFORMATIONEN:

T +385 98 691 319  
E vinkovcizuki@gmail.com  
W www.zuki.hr



# ZUKI d.o.o.

## MISSION UND VISION

Unsere Mission ist es, die Visionen unserer Kunden zu verwirklichen und dabei höchste Qualitätsstandards und unsere über 30-jährige Tradition kompromisslos zu wahren. Wir engagieren uns für die Schaffung nachhaltiger Werte und den Aufbau stabiler Beziehungen zu unseren Partnern, Mitarbeitern und der Gemeinschaft, in der wir tätig sind. Durch kontinuierliche Investitionen in die Exzellenz unseres Teams sichern wir eine professionelle Weiterentwicklung, die sich in jedem unserer Projekte widerspiegelt. Seit 30 Jahren streben wir danach ein geschätzter Partner zu sein, bekannt für unternehmerische Exzellenz und Professionalität, und pflegen und schützen unsere Beziehungen zu allen Beteiligten mit Loyalität und Ehrlichkeit.



# TRADITION & VERTRAUEN



## ÜBER UNS

Heute beschäftigt Zuki d.o.o. über 30 Mitarbeiter und ist für alle Arten von Bauarbeiten im Hoch- und Tiefbau zugelassen – als Einzel-, Teil- oder Generalunternehmerleistung. Das Unternehmen wurde 1992 gegründet und beschäftigte damals zwei Mitarbeiter, die kleinere Umbauarbeiten durchführten. Bereits 1994 erhielt Zuki d.o.o. den ersten größeren Auftrag für den Bau eines rund 60 Kilometer langen Gasnetzes. Daraufhin wurde der erste Bagger angeschafft und mit Subunternehmern zusammengearbeitet. Zwei Jahre später (1996) erfolgte die Unabhängigkeit, und das Unternehmen verfügte fortan über den nötigen Maschinenpark und das qualifizierte Personal für diverse Infrastrukturprojekte. Zuki d.o.o. hat zahlreiche Anlagen für verschiedene Zwecke im Hoch- und Tiefbau errichtet und sich durch erfolgreiche Arbeit sowie zahlreiche Auszeichnungen und Anerkennungen einen Namen gemacht. Einige davon möchten wir hier besonders hervorheben.

## AUSZEICHNUNGEN UND ANERKENNUNGEN



2008 und 2009



2002 und 2008



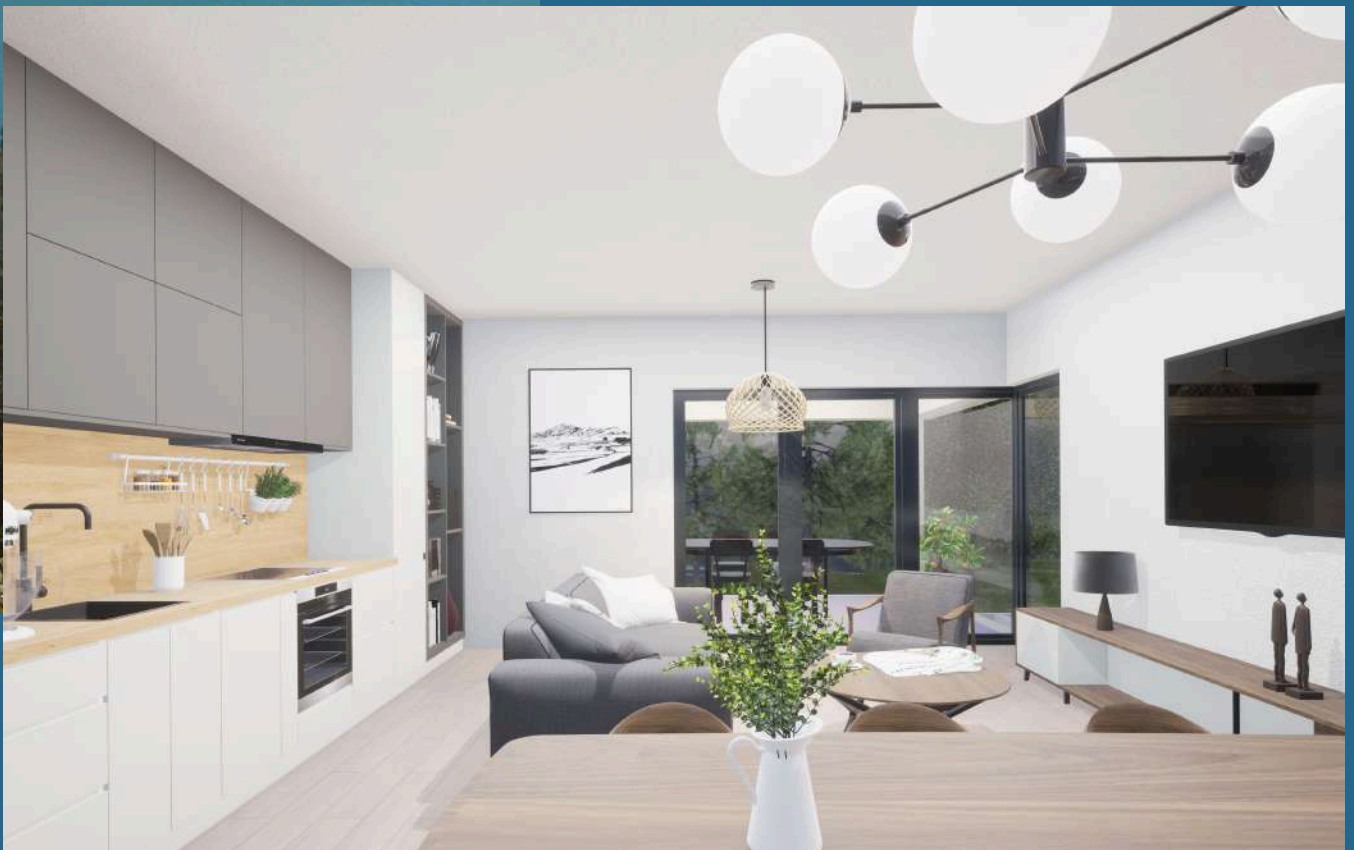
**KONTAKTINFORMATIONEN:**

T +385 98 691 319  
E [vinkoviczuki@gmail.com](mailto:vinkoviczuki@gmail.com)  
W [www.zuki.hr](http://www.zuki.hr)



# MODERNE HARMONIE

Genießen Sie den Luxus einer der schönsten Buchten der Adria. Unsere Apartments in Jezera vereinen herausragende Architektur mit hoher Funktionalität und schaffen so ein Ambiente, in dem sich jeder Tag wie Urlaub anfühlt. Wir bauen mit Zuversicht – für kommende Generationen.





**KONTAKTINFORMATIONEN:**

T +385 98 691 319  
E [vinkovcizuki@gmail.com](mailto:vinkovcizuki@gmail.com)  
W [www.zuki.hr](http://www.zuki.hr)



Unser neues Projekt umfasst zwei moderne Wohngebäude mit jeweils vier geräumigen und sorgfältig gestalteten Wohneinheiten.

Jedes Gebäude verfügt über ein separates Apartment, das sich über drei Etagen erstreckt. Die drei übrigen Wohneinheiten sind komfortable, ebenerdige Apartments – ideal für alle, die Eleganz und Funktionalität mit Meerblick suchen.

# ACHT ÄSTHETIK DES LEBENS WOHNUNGEN



Mindestfläche:  
**71,23 M<sup>2</sup>**

Maximale Fläche:  
**157,60 M<sup>2</sup>**

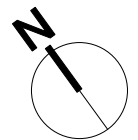
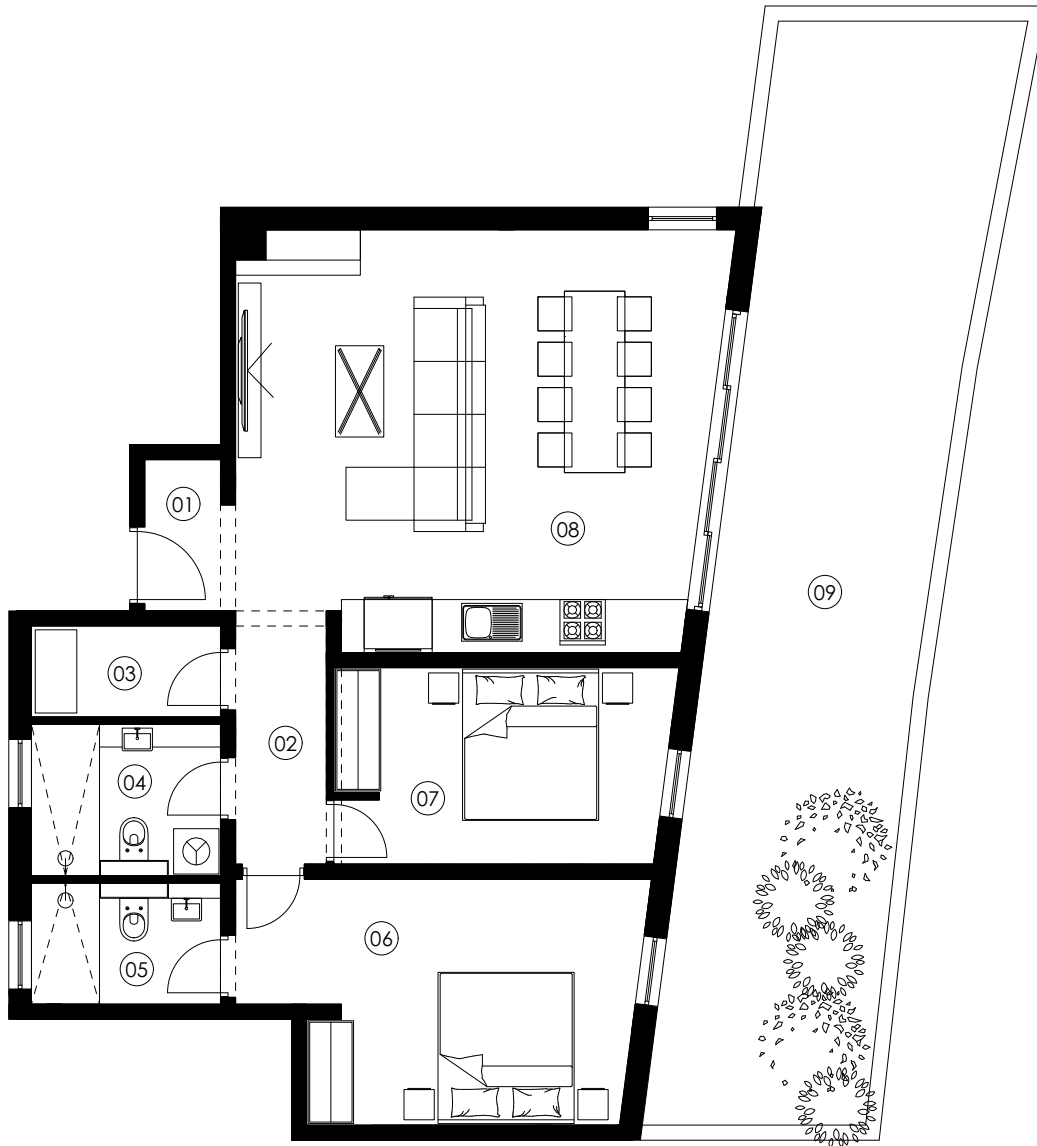


**KONTAKTINFORMATIONEN:**

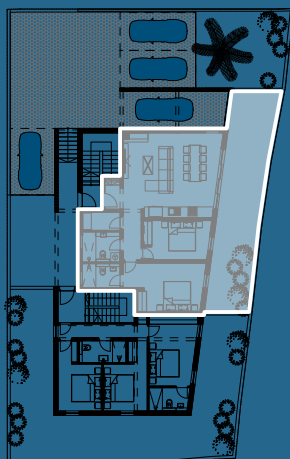
T +385 98 691 319  
E [vinkovcizuki@gmail.com](mailto:vinkovcizuki@gmail.com)  
W [www.zuki.hr](http://www.zuki.hr)

# GEBÄUDE 1 / ERDGESCHOSS

# WOHNUNG 1



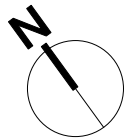
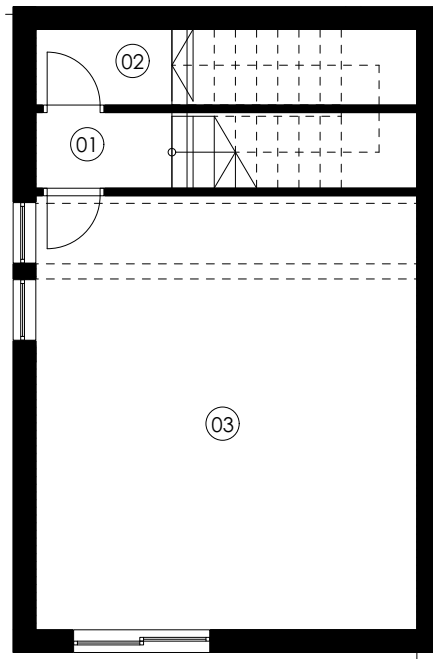
1:100



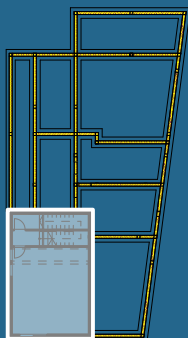
zimmer	m <sup>2</sup>	k	m <sup>2</sup> x k
01 Eingangsbereich	2,28m <sup>2</sup>	1,00	2,28m <sup>2</sup>
02 Flur	4,02m <sup>2</sup>	1,00	4,02m <sup>2</sup>
03 Abstellraum	3,00m <sup>2</sup>	1,00	3,00m <sup>2</sup>
04 Badezimmer 1	4,82m <sup>2</sup>	1,00	4,82m <sup>2</sup>
05 Badezimmer 2	3,82m <sup>2</sup>	1,00	3,82m <sup>2</sup>
06 Schlafzimmer 1	15,59m <sup>2</sup>	1,00	15,59m <sup>2</sup>
07 Schlafzimmer 2	11,37m <sup>2</sup>	1,00	11,37m <sup>2</sup>
08 Wohn/Küche/Essz.	34,03m <sup>2</sup>	1,00	34,03m <sup>2</sup>
<b>Gesamt - geschlossener Teil</b>			<b>78,93m<sup>2</sup></b>
09   Garten	43,24m <sup>2</sup>	0,10	4,32m <sup>2</sup>
<b>Gesamtnefffläche</b>			<b>83,59m<sup>2</sup></b>

GEBÄUDE 1 / KELLER

# WOHNUNG 2 - 1/3

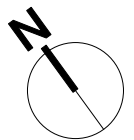
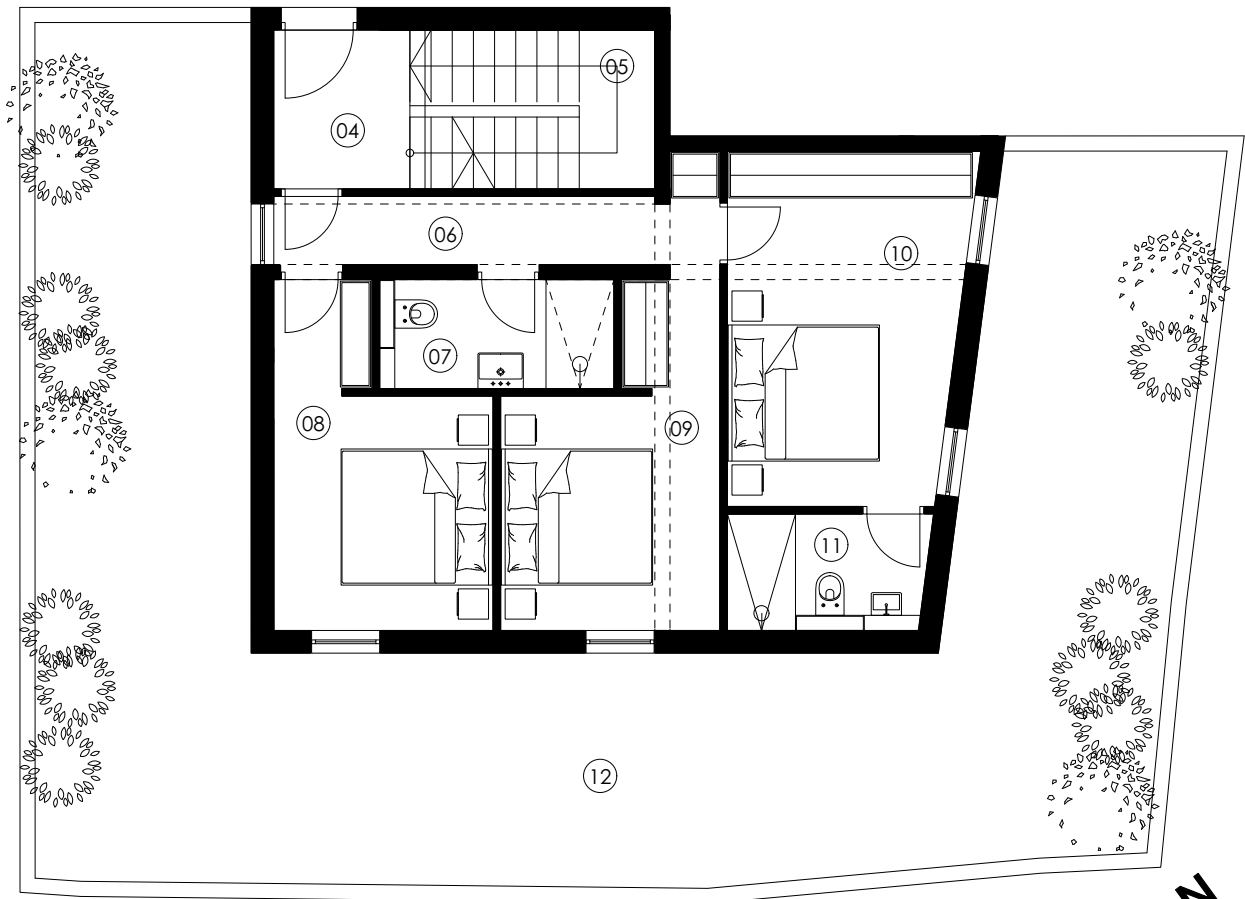


1:100



	zimmer	m <sup>2</sup>	k	m <sup>2</sup> x k
01	Flur	1,80m <sup>2</sup>	1,00	1,80m <sup>2</sup>
02	Abstellraum	5,04m <sup>2</sup>	0,30-1,00	3,56m <sup>2</sup>
03	Fitnessstudio	28,93m <sup>2</sup>	1,00	28,93m <sup>2</sup>
Gesamt - geschlossener Teil				34,29m <sup>2</sup>
<b>Gesamtnettopflache</b>				<b>34,29m<sup>2</sup></b>

# WOHNUNG 2 - 2/3



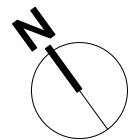
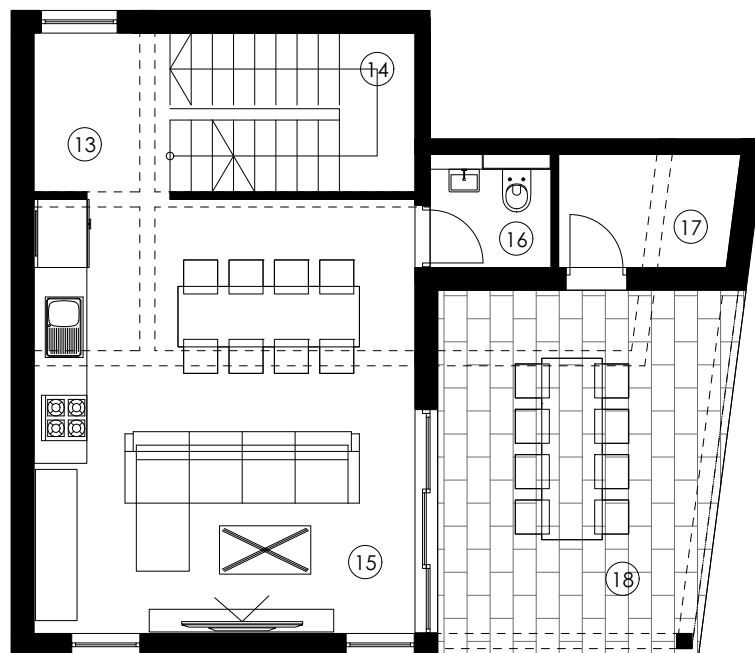
1:100



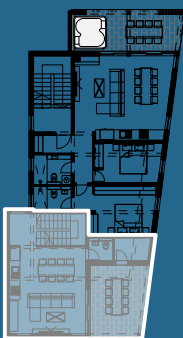
zimmer	m <sup>2</sup>	k	m <sup>2</sup> x k
04 Eingangsbereich	3,78m <sup>2</sup>	1,00	3,78m <sup>2</sup>
05 Treppen	6,80m <sup>2</sup>	1,00	6,80m <sup>2</sup>
06 Flur	5,69m <sup>2</sup>	1,00	5,69m <sup>2</sup>
07 Badezimmer 1	4,18m <sup>2</sup>	1,00	4,18m <sup>2</sup>
08 Schlafzimmer 1	10,95m <sup>2</sup>	1,00	10,95m <sup>2</sup>
09 Schlafzimmer 2	10,95m <sup>2</sup>	1,00	10,95m <sup>2</sup>
10 Schlafzimmer 3	14,32m <sup>2</sup>	1,00	14,32m <sup>2</sup>
11 Badezimmer 2	3,72m <sup>2</sup>	1,00	3,72m <sup>2</sup>
<b>Gesamt - geschlossener Teil</b>			<b>60,39m<sup>2</sup></b>
12   Garten	87,74m <sup>2</sup>	0,10	8,77m <sup>2</sup>
<b>Gesamtnefffläche</b>			<b>69,16m<sup>2</sup></b>

GEBÄUDE 1 / 1. OG

# WOHNUNG 2 - 3/3



1:100



zimmer	m <sup>2</sup>	k	m <sup>2</sup> x k
13 Treppen	6,80m <sup>2</sup>	1,00	6,80m <sup>2</sup>
14 Flur	3,78m <sup>2</sup>	1,00	3,78m <sup>2</sup>
15 Wohn/Küche/Essz.	28,93m <sup>2</sup>	1,00	28,93m <sup>2</sup>
16 Toilette	2,08m <sup>2</sup>	1,00	2,08m <sup>2</sup>
17 Abstellraum	3,47m <sup>2</sup>	1,00	3,47m <sup>2</sup>

Gesamt - geschlossener Teil 45,06m<sup>2</sup>

18 | Überdachte Terrasse 18,18m<sup>2</sup> | 0,50 | 9,09m<sup>2</sup>

**Gesamtnefffläche 54,15m<sup>2</sup>**

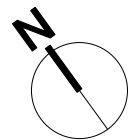
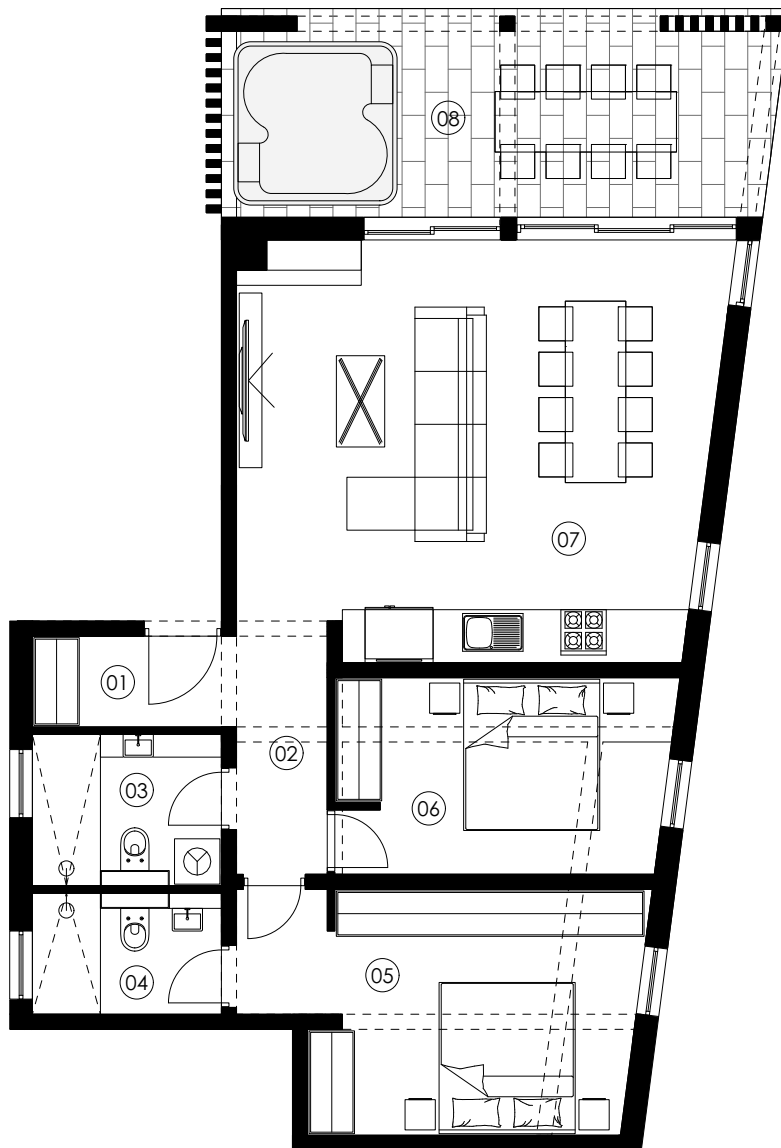
#### REKAPITULATION

01	Untergeschoss	34,29m <sup>2</sup>
02	Erdgeschoss	69,16m <sup>2</sup>
03	1. Obergeschoss	54,15m <sup>2</sup>

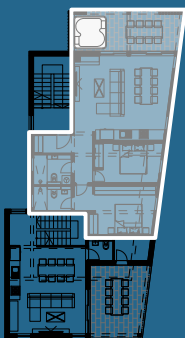
**Nettogesamfläche - WOHNUNG 2 157,60m<sup>2</sup>**

GEBÄUDE 1 / 1. OG

# WOHNUNG 3



1:100



zimmer	m <sup>2</sup>	k	m <sup>2</sup> x k
01 Eingangsbereich	3,24m <sup>2</sup>	1,00	3,24m <sup>2</sup>
02 Flur	4,02m <sup>2</sup>	1,00	4,02m <sup>2</sup>
03 Badezimmer 1	4,82m <sup>2</sup>	1,00	4,82m <sup>2</sup>
04 Badezimmer 2	3,82m <sup>2</sup>	1,00	3,82m <sup>2</sup>
05 Schlafzimmer 1	15,59m <sup>2</sup>	1,00	15,59m <sup>2</sup>
06 Schlafzimmer 2	11,37m <sup>2</sup>	1,00	11,37m <sup>2</sup>
07 Wohn/Küche/Essz.	34,03m <sup>2</sup>	1,00	34,03m <sup>2</sup>

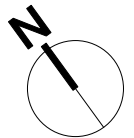
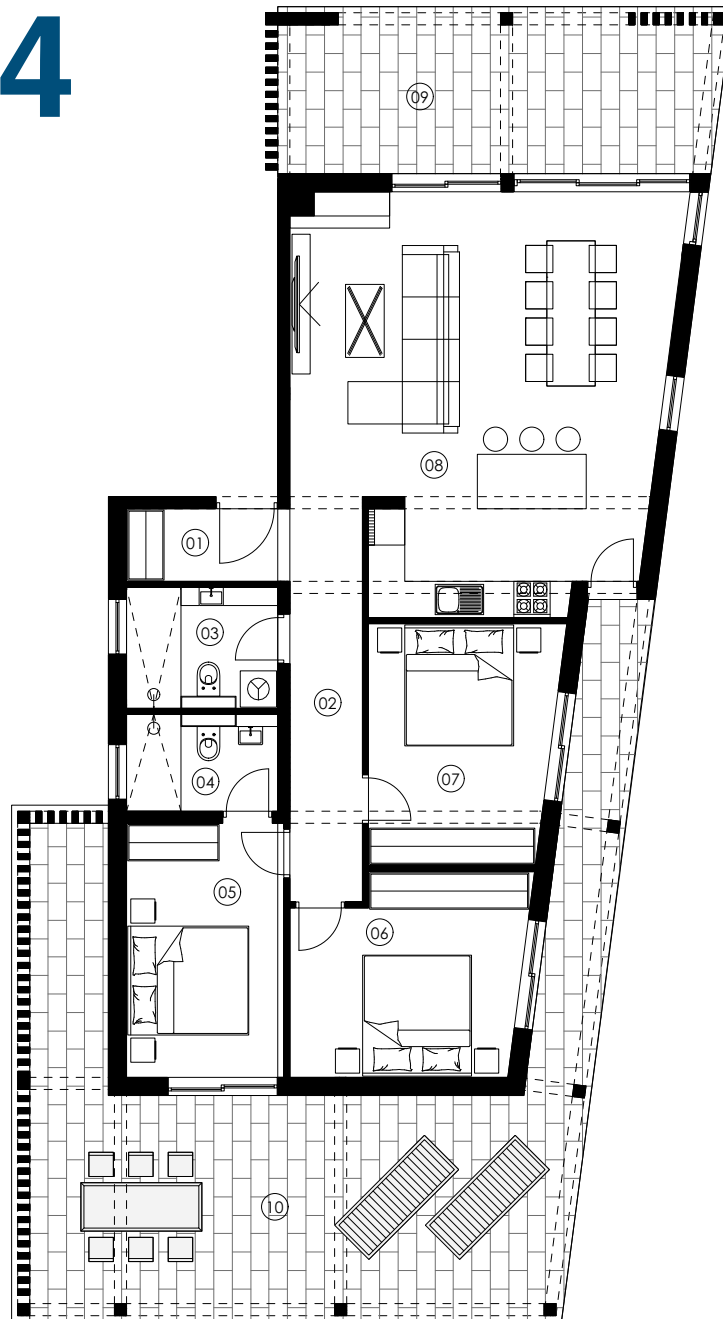
Gesamt - geschlossener Teil 76,89m<sup>2</sup>

09 | Überdachte Terrasse 19,98m<sup>2</sup> | 0,50 | 9,99m<sup>2</sup>

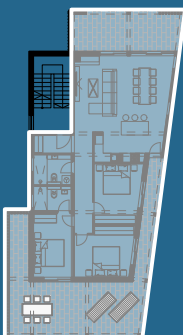
**Gesamtnettfläche 86,88m<sup>2</sup>**

# GEBÄUDE 1 / 2. OG

# WHG. 4



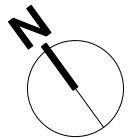
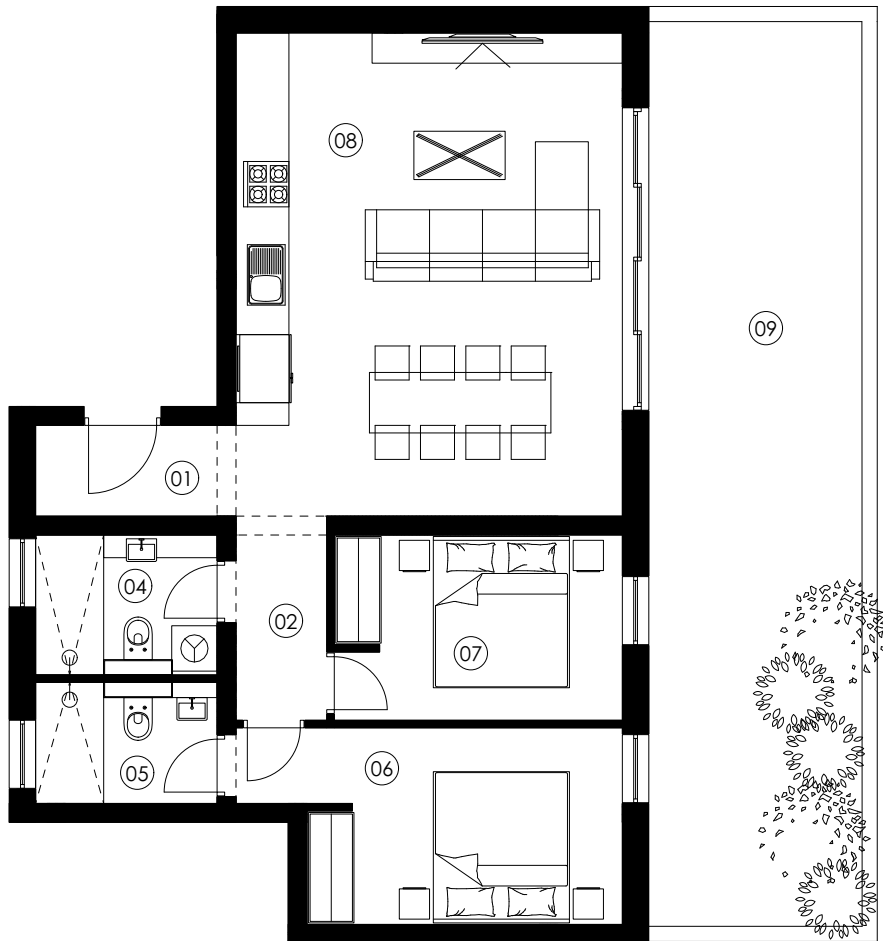
1:125



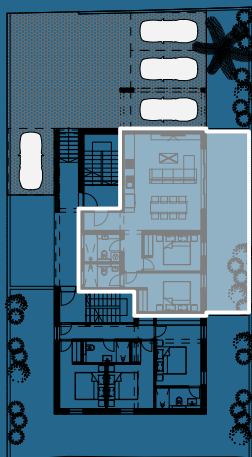
zimmer	m <sup>2</sup>	k	m <sup>2</sup> x k
01 Eingangsbereich	3,24m <sup>2</sup>	1,00	3,24m <sup>2</sup>
02 Flur	8,04m <sup>2</sup>	1,00	8,04m <sup>2</sup>
03 Badezimmer 1	4,82m <sup>2</sup>	1,00	4,82m <sup>2</sup>
04 Badezimmer 2	3,82m <sup>2</sup>	1,00	3,82m <sup>2</sup>
05 Schlafzimmer 1	10,92m <sup>2</sup>	1,00	10,92m <sup>2</sup>
06 Schlafzimmer 2	12,22m <sup>2</sup>	1,00	12,22m <sup>2</sup>
07 Schlafzimmer 3	12,08m <sup>2</sup>	1,00	12,08m <sup>2</sup>
08 Wohn/Küche/Essz.	39,81m <sup>2</sup>	1,00	39,81m <sup>2</sup>
<b>Gesamt - geschlossener Teil</b>			<b>94,95m<sup>2</sup></b>
09 Überdachte Terrasse	19,98m <sup>2</sup>	0,50	9,99m <sup>2</sup>
10 Offene Terrasse	51,36m <sup>2</sup>	0,25	12,84m <sup>2</sup>
<b>Gesamtnetfläche</b>			<b>117,78m<sup>2</sup></b>

# GEBÄUDE 2 / ERDGESCHOSS

# WOHNUNG 5



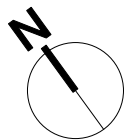
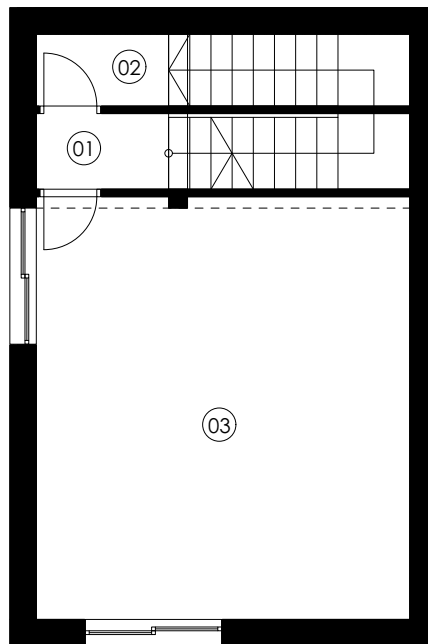
1:100



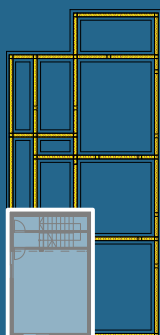
zimmer	m <sup>2</sup>	k	m <sup>2</sup> x k
01 Eingangsbereich	3,18m <sup>2</sup>	1,00	3,18m <sup>2</sup>
02 Flur	3,24m <sup>2</sup>	1,00	3,24m <sup>2</sup>
03 Badezimmer	4,26m <sup>2</sup>	1,00	4,26m <sup>2</sup>
04 Badezimmer 2	3,54m <sup>2</sup>	1,00	3,54m <sup>2</sup>
05 Schlafzimmer 1	11,72m <sup>2</sup>	1,00	11,72m <sup>2</sup>
06 Schlafzimmer 2	9,27m <sup>2</sup>	1,00	9,27m <sup>2</sup>
07 Wohn/Küche/Essz.	32,65m <sup>2</sup>	1,00	32,65m <sup>2</sup>
<b>Gesamt - geschlossener Teil</b>			<b>67,86m<sup>2</sup></b>
08   Garten	33,74m <sup>2</sup>	0,10	3,37m <sup>2</sup>
<b>Gesamtnefffläche</b>			<b>71,23m<sup>2</sup></b>

GEBÄUDE 2 / KELLER

# WOHNUNG 6 - 1/3

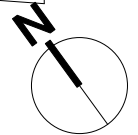
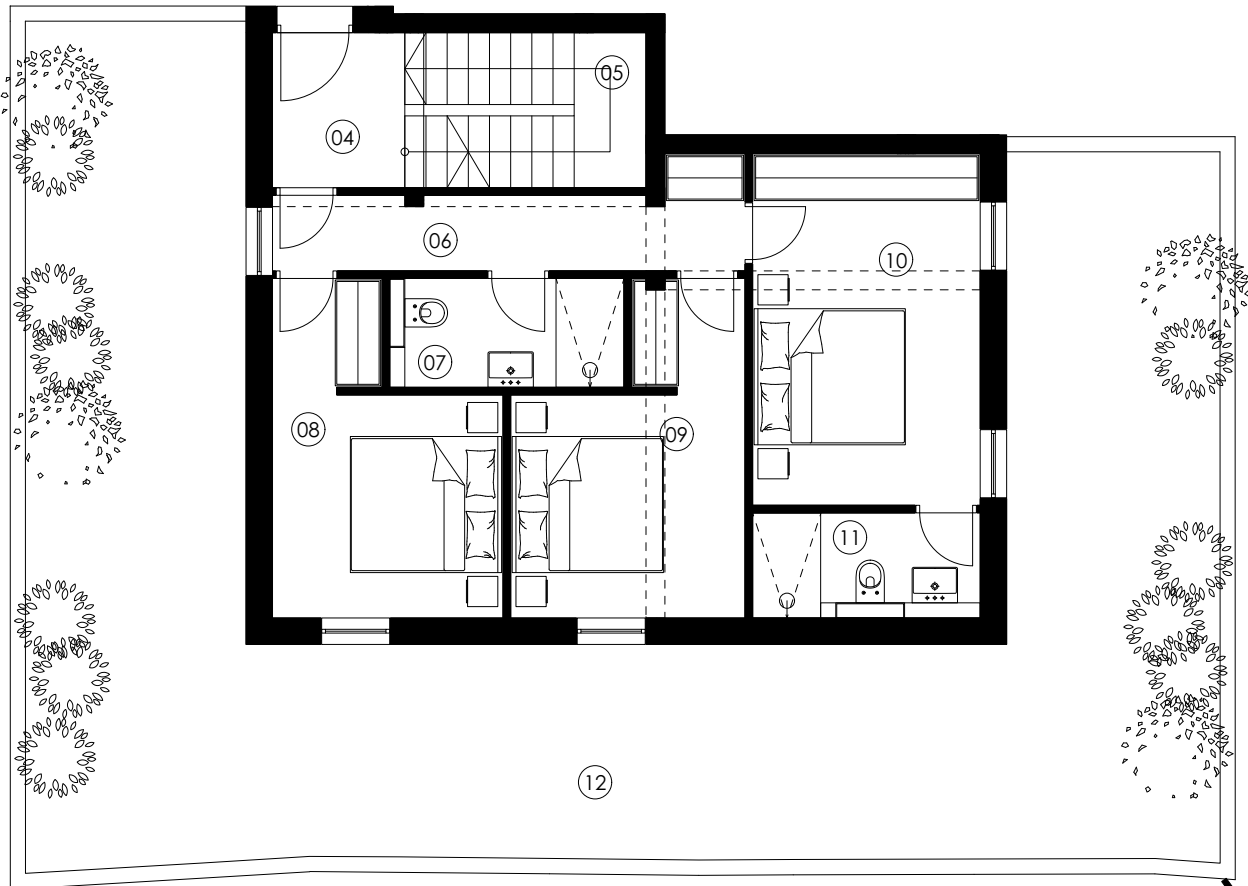


1:100

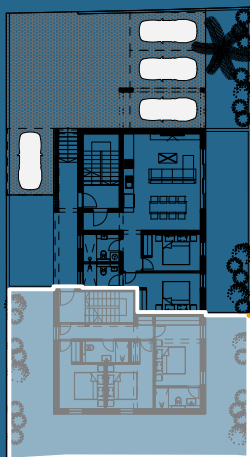


	zimmer	m <sup>2</sup>	k	m <sup>2</sup> x k
01	Flur	1,75m <sup>2</sup>	1,00	1,75m <sup>2</sup>
02	Abstellraum	4,69m <sup>2</sup>	0,30-1,00	3,33m <sup>2</sup>
03	Fitnessstudio	27,58m <sup>2</sup>	1,00	27,58m <sup>2</sup>
Gesamt - geschlossener Teil				32,66m <sup>2</sup>
<b>Gesamtnettopfläche</b>				<b>32,66m<sup>2</sup></b>

# WOHNUNG 6 - 2/3



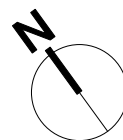
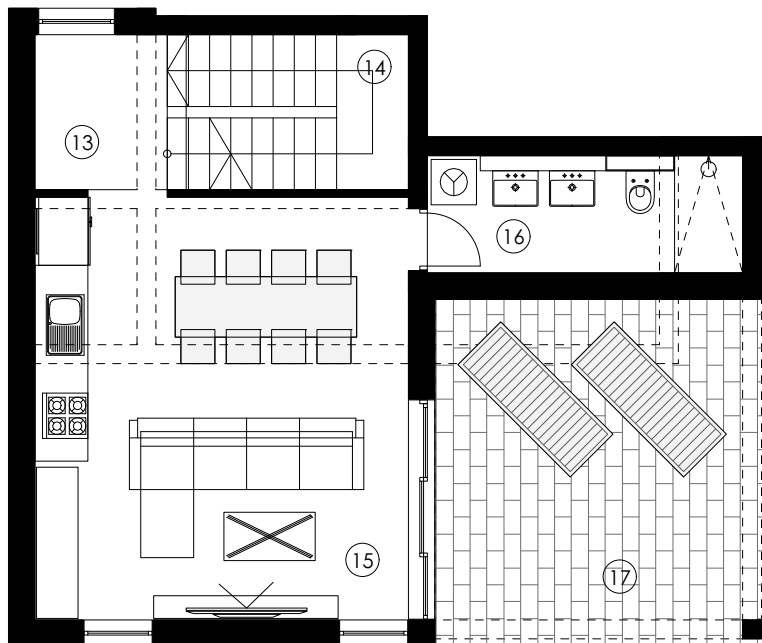
1:100



zimmer	m <sup>2</sup>	k	m <sup>2</sup> x k
04 Eingangsbereich	3,59m <sup>2</sup>	1,00	3,59m <sup>2</sup>
05 Treppen	6,54m <sup>2</sup>	1,00	6,54m <sup>2</sup>
06 Flur	6,76m <sup>2</sup>	1,00	6,76m <sup>2</sup>
07 Badezimmer 1	4,18m <sup>2</sup>	1,00	4,18m <sup>2</sup>
08 Schlafzimmer 1	10,17m <sup>2</sup>	1,00	10,17m <sup>2</sup>
09 Schlafzimmer 2	10,36m <sup>2</sup>	1,00	10,36m <sup>2</sup>
10 Schlafzimmer 3	14,00m <sup>2</sup>	1,00	14,00m <sup>2</sup>
11 Badezimmer 2	3,76m <sup>2</sup>	1,00	3,76m <sup>2</sup>
<b>Gesamt - geschlossener Teil</b>			<b>59,36m<sup>2</sup></b>
12   Garten	87,55m <sup>2</sup>	0,10	8,76m <sup>2</sup>
<b>Gesamtnettfläche</b>			<b>68,12m<sup>2</sup></b>

GEBÄUDE 2 / 1. OG

# WOHNUNG 6 - 3/3



1:100



zimmer	m <sup>2</sup>	k	m <sup>2</sup> x k
13 Flur	3,69m <sup>2</sup>	1,00	3,69m <sup>2</sup>
14 Treppe	6,54m <sup>2</sup>	1,00	6,54m <sup>2</sup>
15 Wohn/Küche/Essz.	27,61m <sup>2</sup>	1,00	27,61m <sup>2</sup>
16 Badezimmer	5,95m <sup>2</sup>	1,00	5,95m <sup>2</sup>

Gesamt - geschlossener Teil 43,79m<sup>2</sup>

17 | Überdachte Terrasse 19,66m<sup>2</sup> | 0,50 | 9,83m<sup>2</sup>

**Gesamtnettfläche 53,62m<sup>2</sup>**

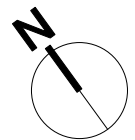
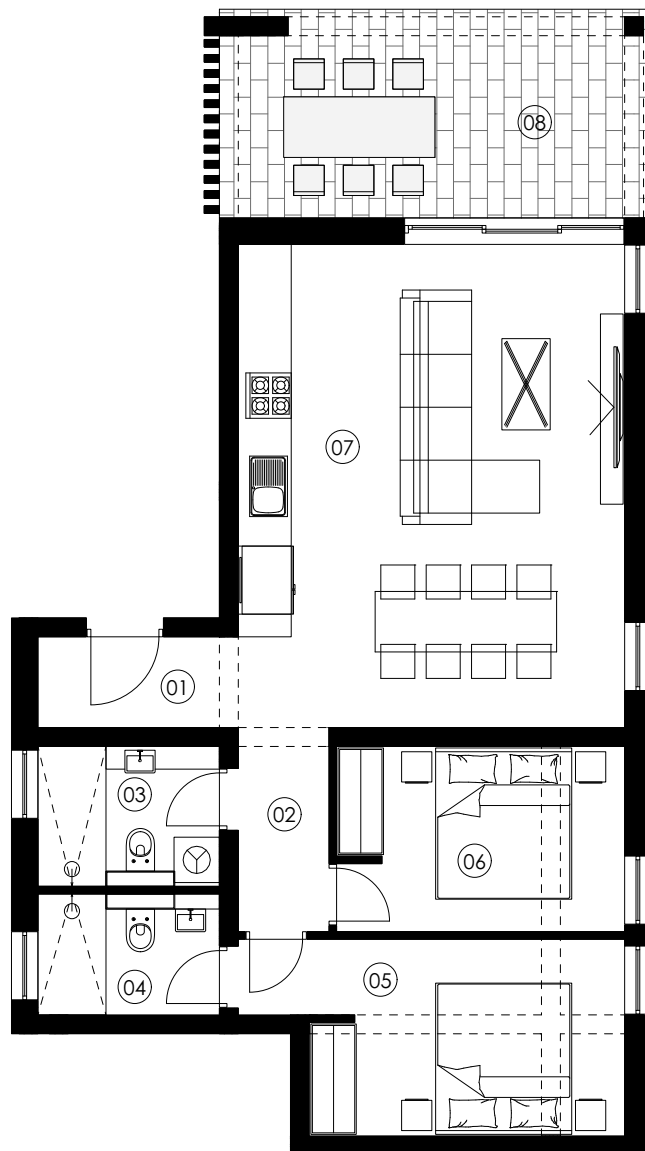
#### REKAPITULATION

01	Untergeschoss	32,66m <sup>2</sup>
02	Erdgeschoss	68,12m <sup>2</sup>
03	1. Obergeschoss	53,62m <sup>2</sup>

**Nettogesamfläche - WOHNUNG 6 154,40m<sup>2</sup>**

GEBÄUDE 2 / 1. OG

# WOHNUNG 7



1:100



zimmer	m <sup>2</sup>	k	m <sup>2</sup> x k
01 Eingangsbereich	3,18m <sup>2</sup>	1,00	3,18m <sup>2</sup>
02 Flur	3,24m <sup>2</sup>	1,00	3,24m <sup>2</sup>
03 Badezimmer 1	4,26m <sup>2</sup>	1,00	4,26m <sup>2</sup>
04 Badezimmer 2	3,54m <sup>2</sup>	1,00	3,54m <sup>2</sup>
05 Schlafzimmer 1	11,72m <sup>2</sup>	1,00	11,72m <sup>2</sup>
06 Schlafzimmer 2	9,27m <sup>2</sup>	1,00	9,27m <sup>2</sup>
07 Wohn/Küche/Essz.	32,65m <sup>2</sup>	1,00	32,65m <sup>2</sup>

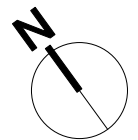
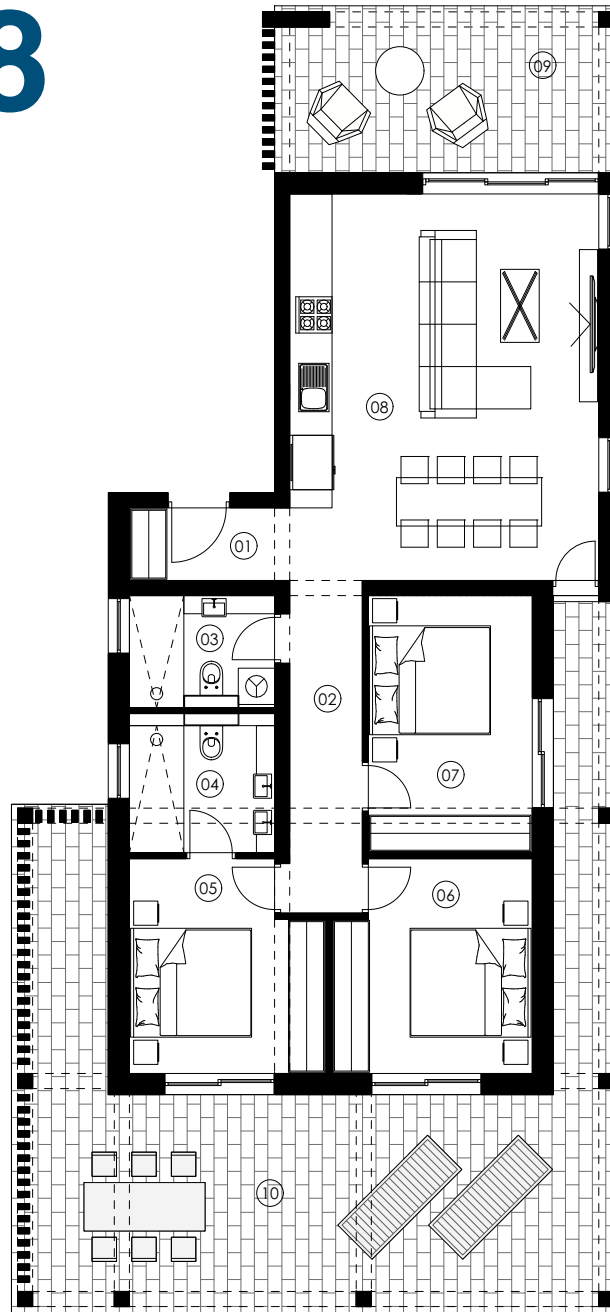
Gesamt - geschlossener Teil 67,86m<sup>2</sup>

09 | Überdachte Terrasse 14,78m<sup>2</sup> | 0,50 | 7,39m<sup>2</sup>

**Gesamtnefffläche 75,25m<sup>2</sup>**

# GEBÄUDE 2 / 2. OG

# WHG. 8



1:125



zimmer	m <sup>2</sup>	k	m <sup>2</sup> x k
01 Eingangsbereich	3,18m <sup>2</sup>	1,00	3,18m <sup>2</sup>
02 Flur	6,60m <sup>2</sup>	1,00	6,60m <sup>2</sup>
03 Badezimmer 1	4,26m <sup>2</sup>	1,00	4,26m <sup>2</sup>
04 Badezimmer 2	5,04m <sup>2</sup>	1,00	5,04m <sup>2</sup>
05 Schlafzimmer 1	10,69m <sup>2</sup>	1,00	10,69m <sup>2</sup>
06 Schlafzimmer 2	11,15m <sup>2</sup>	1,00	11,15m <sup>2</sup>
07 Schlafzimmer 3	11,52m <sup>2</sup>	1,00	11,52m <sup>2</sup>
08 Wohn/Küche/Essz.	32,65m <sup>2</sup>	1,00	32,65m <sup>2</sup>
<b>Gesamt - geschlossener Teil</b>			<b>85,09m<sup>2</sup></b>
09 Überdachte Terrasse	14,78m <sup>2</sup>	0,50	7,39m <sup>2</sup>
10 Offene Terrasse	52,73m <sup>2</sup>	0,25	13,18m <sup>2</sup>
<b>Gesamtnefffläche</b>			<b>105,66m<sup>2</sup></b>

**“** PROJEKT JEZERA



ZUKI d.o.o.

Zalužje 9a  
32100 Vinkovci  
OIB: 56980191877